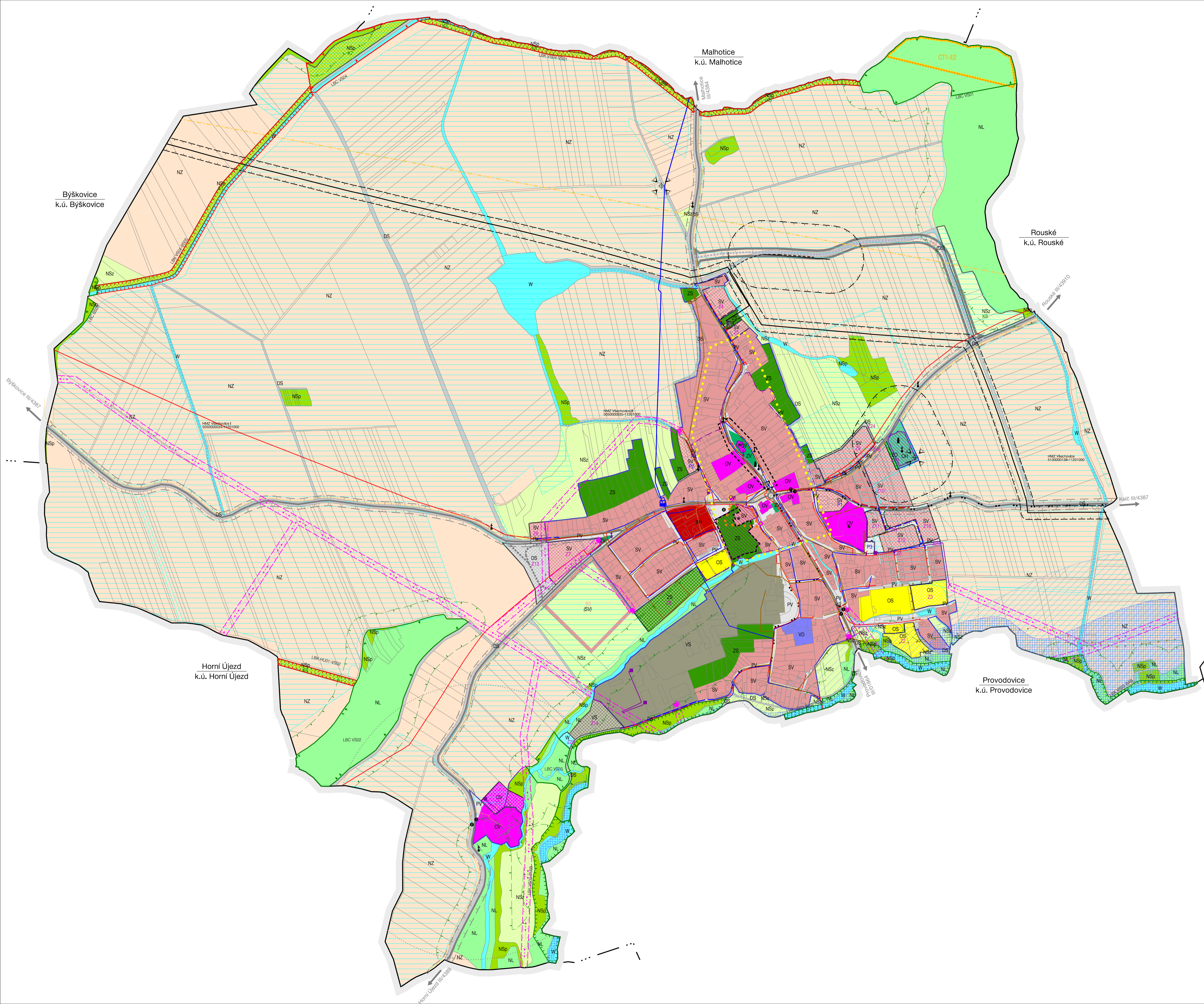


VŠECHOVICE

DRUHÝ UPRAVENÝ NÁVRH ÚZEMNÍHO PLÁNU



KONCEPCE OCHRANY HODNOT ÚZEMÍ

STAV	NÁVRH	
KULTURNÍ HODNOTY A LIMITY		
•		urbanistická dominanta
↓		významná drobná architektura
↑		místo významné události
↑		válečný hrob
←		významný pohled
—		pásmo 50 m od okraje lesa
↑		nemovitá kulturní památka
—		ochranné pásmo nemovitě kulturní památky
—		území s archeologickými nálezy - kategorie II (přepokládaná území)
—		území s archeologickými nálezy - kategorie I (prokázaná území)
PŘÍRODNÍ HODNOTY A LIMITY		
—		pásmo 50 m od okraje lesa
•		památný strom
x		stará ekologická zátěž

Celé území katastru obce je územím s archeologickými nálezy.

KONCEPCE VĚŘEJNÉ INFRASTRUKTURY

STAV	NÁVRH	
DOPRAVNÍ INFRASTRUKTURA		
—		silnice III. třídy
•• ••		cykloturistické trasy
•		autobusová zastávka
—		izochrony dostupnosti 400 m
—		ochranné pásmo silnice
ZÁSOBOVÁNÍ VODOU		
—		hlavní vodovodní řad
—		vodovodní řad
■		čerpací stanice
ODKANALIZOVÁNÍ		
—		jednotná kanalizace
■		odlehčovací komora
—		společná kanalizace
—		dešťová kanalizace
—		kanalizační výtlak
■		čerpací stanice
—		meliorace
—		hlavní odvodňovací zařízení (HOZ) s popisem
—		vodní plochy
—		vodní toky
—		vodní toky zatrubněné
—		záplavové území Q100
—		aktivní zóna záplavového území
ZÁSOBOVÁNÍ PLYNEM		
—		VTL plynovod do 40 barů
—		bezpečnostní pásmo VTL plynovodu do 40 barů
■		VTL regulační stanice
—		STL plynovod
—		STL plynovod ke zrušení
—		zařízení SKAO
—		ochranné pásmo SKAO
ZÁSOBOVÁNÍ ELEKTRICKOU ENERGIÍ		
—		nadzemní vedení vn 22 kV
—		ochranné pásmo nadzemního vedení vn 22 kV
•		skupinová trafostanice 22 / 0,4 kV
—		podzemní vedení vn 22 kV
■		zděná trafostanice 22 / 0,4 kV
—		koridor pro nadzemní vedení vn 400 kV Prosenice – Nošovice
VEŘEJNÉ KOMUNIKAČNÍ SÍTĚ		
•		elektronické komunikační zařízení
—		elektronické komunikační vedení - místní síť
—		elektronické komunikační vedení - radiorelový paprsek

„Celé správní území je zájmovým územím Ministerstva obrany z hlediska povolování vyjmenovaných druhů staveb.“

HRANICE, IDENTIFIKACE PLOCH

—	hranice řešeného území
—	hranice katastru
—	hranice zastavěného území
Z1	zastavěné plochy
P1	plochy přestavby
K1	plochy změn v krajině

ÚZEMNÍ SYSTÉM EKOLOGICKÉ STABILITY

STAV	NÁVRH	
LBC	LBC	lokální biocentrum
LBK	LBK	lokální biokoridor

URBANISTICKÁ KONCEPCE, KONCEPCE USPOŘADÁNÍ KRAJINY

STABILIZOVANÉ PLOCHY	PLOCHY ZMĚN	PLOCHY REZERVY	hranice ploch s rozdílným způsobem využití
PLOCHY S ROZDÍLNÝM ZPŮSOBEM VYUŽITÍ			
BYDLENÍ			
BH			v bytových domech
PLOCHY OBČANSKÉHO VYBAVENÍ			
OV	OV		veřejná infrastruktura
OS	OS		školovna a sportovní zařízení
OH			hřbitovy
PLOCHY SMÍŠENÉ OBYTNÉ			
SV	SV	ISV	venkovské
PLOCHY DOPRAVNÍ INFRASTRUKTURY			
DS	DS	OS	silniční
PLOCHY TECHNICKÉ INFRASTRUKTURY			
TI	TI		inženýrské sítě
PLOCHY VÝROBY A SKLADOVÁNÍ			
VD			drobná a řemeslná výroba
VS	VS		smíšená výrobní
PLOCHY VEŘEJNÝCH PROSTRANSTVÍ			
PV	PV		veřejná prostranství
ZV			veřejná zeleň
PLOCHY ZELENÉ			
ZS	ZS		soukromá a vyhrazená
ZO	ZO		ochranná a izolační
PLOCHY VODNÍ A VODOHOSPODÁRSKÉ			
W	W		vodní a vodohospodářské
PLOCHY ZEMĚDĚLSKÉ			
NZ			zemědělské
PLOCHY LESNÍ			
NL			lesní
PLOCHY SMÍŠENÉ NEZASTAVĚNÉHO ÚZEMÍ			
NSp	NSp		přírodní
NSz			zemědělské

II.1	KOORDINAČNÍ VÝKRES
ÚZEMNÍ PLÁN VŠECHOVICE	PROJEKTANT: ING. ARCH. MARTIN VÁVRA ING. ARCH. MGR. MONIKA VÁVROVÁ
POŘIZOVATEL: MĚSTSKÝ ÚŘAD HRANICE	PROJEKT:
	E. Č.: 216-B DATUM: 12/2021 MĚŘÍTKO: 1:5 000