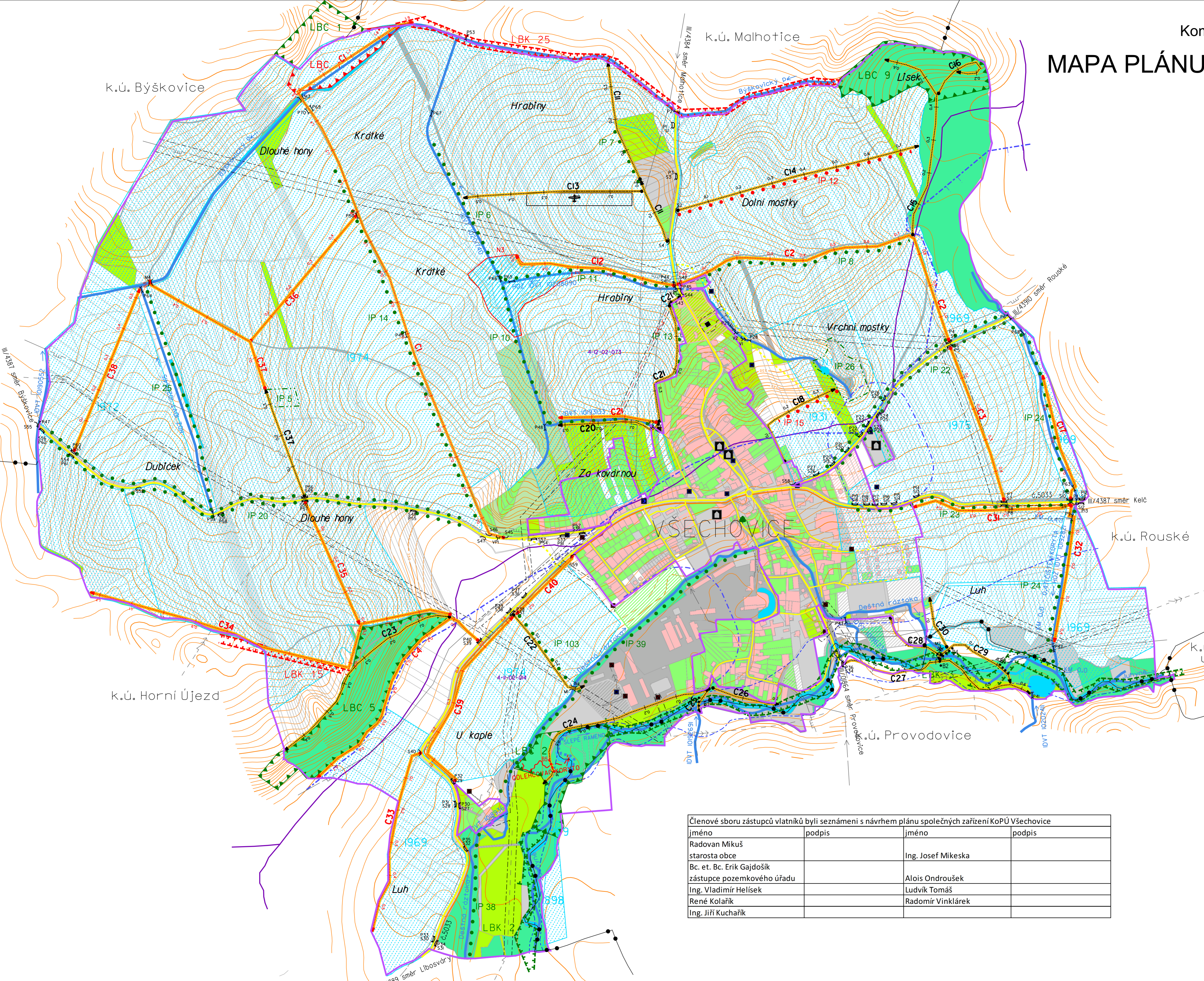


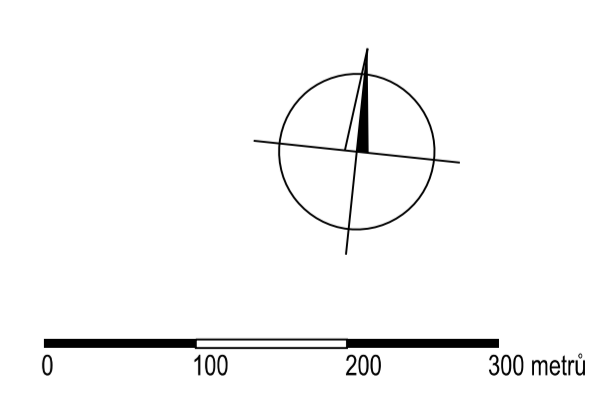
Komplexní pozemková úprava v k.ú. Všechnovice  
**MAPA PLÁNU SPOLEČNÝCH ZAŘÍZENÍ**



LEGENDA		
STÁVAJÍCÍ STAV	NAVŘENÝ STAV	POPIS
		OBVOD POZEMKOVÉ ÚPRAVY
		HRANICE KATASTRÁLNÍHO ÚZEMÍ
		SILNICE, MÍSTNÍ KOMUNIKACE
		CYKLOTRASA
		LETIŠTĚ
		POLNÍ CESTY (HLAVNÍ PC C1-C4, VELEŠÍŠI PC C11-C40)
		OZNAČENÍ CESTY
		POVODÍ IV. ŘÁDU
		OCHRANÉ PÁSMA VODNÍHO ZDROJE II. STUPNĚ
		VODNÍ PLOCHA, VODNÍ NADRŽ
		VODNÍ TOK, DROBNÝ VODNÍ TOK
		ZATRUBNĚNÝ VODNÍ TOK
		ODLEHOVACÍ KORYTO
		HRANICE PARCELY
		ODVODNĚNÍ (ROK)
		PAMÁTKOVÉ CHRÁNĚNÉ OBJEKTY A PAMÁTKY MÍSTNÍHO VÝZNAMU
		PÁSMA HYGIENICKÉ OCHRANY
		ORNÁ PŮDA
		ZASTAVĚNÁ PLOCHA A NADVOŘÍ, ZASTAVITELNÉ ÚZEMÍ DLE ÚPD
		ZAHRADY
		OVOCNÝ SAD
		TRVALÝ TRAVNÍ POROST, ZELENĚ OCHRANĚNÁ A IZOLAČNÍ DLE ÚPD
		LESY
		OSTATNÍ PLOCHA, OSTATNÍ PLOCHY DLE ÚPD
		S-HOSP, SJEZD, P-PROPUSTEK, MAMOST, B-BROD, V-VYÚST, VP-VYPŮST
		LOKÁLNÍ BIOCENTRUM - LBC
		LOKÁLNÍ BIOKORIDOR - LBK
		LNIOVÁ ZELENĚ, PLOŠNÝ INTERAKČNÍ PRVEK IP
		Zóna rozvoje Juhyně Q100
		VRSTEVNICE (po 10m a 2m)
		NÁZVY MÍSTNÍCH TRATÍ
		NÁZVY KATASTRÁLNÍCH ÚZEMÍ
		OCHRANĚNÁ PÁSMA SÍTÍ TI
		VODOVODNÍ ŘAD, STUDNA, ČERPAČÍ STANICE
		NADZEMNÍ EL. VEDENÍ VYSOKÉHO NAPĚTÍ, TRAFÓ STANICE
		PODZEMNÍ EL. VEDENÍ VYSOKÉHO NAPĚTÍ
		NADZEMNÍ EL. VEDENÍ NÍZKÉHO NAPĚTÍ
		PODZEMNÍ EL. VEDENÍ NÍZKÉHO NAPĚTÍ
		SĚLOVACÍ VEDENÍ PODZEMNÍ
		KANALIZACE
		PLYNOVOD VTL, REGULÁČNÍ STANICE
		PLYNOVOD STL

Členové sboru zástupců vlatníků byli seznámeni s návrhem plánu společných zařízení KoPÚ Všechnovice

jméno	podpis	jméno	podpis
Radovan Mikuš starosta obce		Ing. Josef Mikeska	
Bc. et. Bc. Erik Gajdošík zástupce pozemkového úřadu		Alois Ondroušek	
Ing. Vladimír Helísek		Ludvík Tomáš	
René Kolařík		Radomír Vinklárek	
Ing. Jiří Kuchařík			



VÝŠKOVÝ SYSTÉM: BPV  
 SOUŘADNICOVÝ SYSTÉM: JTSK

KRESLIL	VYPRACOVAL	ZODP. PROJ.	ODP. ZAST.	Hanousek s.r.o.
Ing. Daněk Džmal	Ing. Daněk Džmal	Ing. Měsíček Luběk	Ing. Farník Hanousek	Barákovská 41, Prostějov IČO: 29186404 tel. 562 331 013
OBEC, k.ú.: Všechnovice				ZAK. ČÍSLO 1/13
KRAJ, OBEC s rozš.pús.: Olomoucký, Hranice				ARCH. ČÍSLO 160/1
OBJEDNATEL: Státní pozemkový úřad, Pobožka Přerov				DATUM: prosinec 2014
AKCE: KOMPLEXNÍ POZEMKOVÁ ÚPRAVA V K.Ú. VŠECHNOVICE				STUPEŇ: DŮR
PLÁN SPOLEČNÝCH ZAŘÍZENÍ				MĚŘÍTKO: 1 : 5 000
PŘÍLOHA: MAPA PLÁNU SPOLEČNÝCH ZAŘÍZENÍ				Č. PŘÍLOHY 65
				Č. KOPIE 4